



Articulación de retroalimentación entre Lenguaje y Comunicación e Historia y geografía 5°

Semana 11

Profesor Rodrigo Gazmuri

Semana	Clase		
Curso	5° AÑO	Unidad 2	Semana 11 15/19 de JUNIO
OA (objetivo de aprendizaje)	LENGUAJE: OA 3 Leer y familiarizarse con un amplio repertorio de literatura para aumentar su conocimiento del mundo, desarrollar su imaginación y reconocer su valor social y cultural; por ejemplo: narraciones, fábulas y cuentos, extrayendo información explícita e implícita. HISTORIA: OA 9 Caracterizar las grandes zonas de Chile y sus paisajes (Norte Grande, Norte Chico, Zona Central, Zona Sur y Zona Austral) considerando ubicación, clima (temperatura y precipitaciones) relieve, población y recursos naturales.		
Objetivo de la clase.	Leer y comprender textos informativos y narrativos sobre el relieve de zonas naturales, caracterizando sus principales aspectos.		
Actitudinal	Disfrutar la lectura de textos sobre las características del paisaje chileno y su valor social.		
Contenidos/ Habilidad	Leer – Familiarizar - caracterizar/Relieve zonas naturales – fábulas - cuentos		
Recursos	Cuaderno – texto de Lenguaje y Comunicación e Historia y Geografía		

Saludos queridos estudiantes de quinto año: Esta semana nos corresponde repasar articuladamente aquellos aprendizajes que estuvieron débiles según la evaluación en línea que hicimos en Lenguaje y Comunicación e Historia y Geografía. En primer lugar, leerás las páginas 12 y 13 tu texto de Historia sobre Las zonas naturales y luego, responderás unas preguntas de comprensión sobre información explícita. Analizarás fuentes de mapa y gráfico para responder en forma escrita y con alternativas. Luego, leerás un cuento relativo a la zona central y su relieve. Finalmente, en la tarea escribirás completando información sobre la zona natural en que vives y sus características con ayuda de la página 18 de tu texto de Historia.

Recuerda enviar sólo la Tarea, indicando tu nombre, curso y semana de trabajo.

La Tarea se envía al e-mail rodrigo.gazmuri@colegio-mansodevelasco.cl

junio.

Entre los días 15 al 21 de



ACTIVIDADES de LENGUAJE Y COMUNICACIÓN E HISTORIA Y GEOGRAFÍA 5°

SEMANA 11 DEL 15 AL 19 DE JUNIO

1-Holaji En la evaluación de Historia que hicimos la semana pasada, nuestra debilidad fueron reconocer algunas características principales de las zonas naturales de Chile y sus grandes unidades del relieve; y en Lenguaje y Comunicación estuvimos bien, salvo algunos detalles de información explícita que debemos fijarnos cuando leemos un texto.

Para comenzar Lee atentamente las páginas 12 y 13 de tu texto de Historia donde conocerás las **cuatro grandes unidades del relieve chileno** y recordarás las 5 zonas naturales.

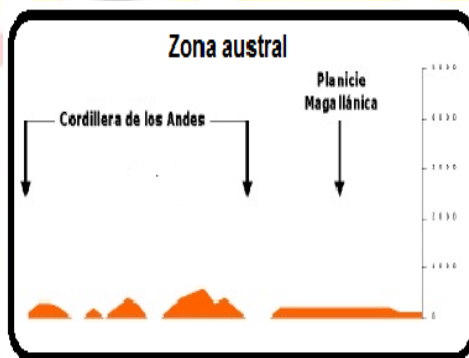
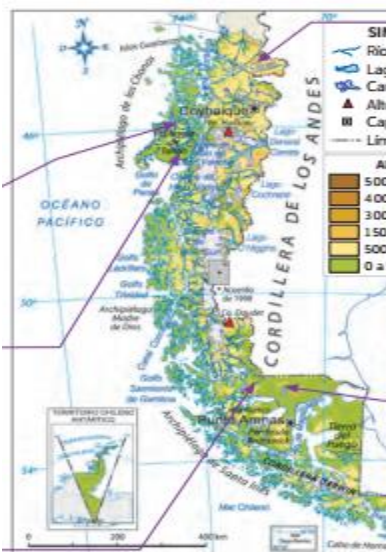
2- Según la lectura de las páginas 12 y 13, responde las siguientes preguntas en tu cuaderno:

A-¿Cuáles son las 4 grandes unidades del relieve? (respuesta en página 13)

B-¿En qué zona natural vives y en qué unidad del relieve? (respuesta en página 13)

C-Según el esquema de la página 12, ¿Cuáles son los componentes que caracterizan de una zona natural?

3-Observa estas imágenes de la Zona Austral y responde las preguntas:



Ambas imágenes corresponden al relieve de la zona Austral, una mirada desde arriba en un mapa y la segunda observada como si estuvieras acostado(a) en la tierra.

1-¿Cómo se presenta la cordillera de los Andes en esta zona?

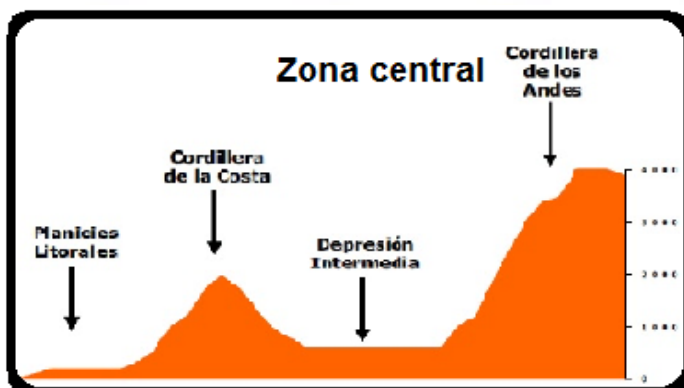
a-con islas b-Plana c- Hundida

2-La planicie Magallánica es especial en esta zona y se presenta:

a-plana b-con Islas c-hundida

3-¿qué unidades del relieve no posee esta zona?

4-Observa la imagen de las unidades del relieve de la zona Central y responde las preguntas:



1-¿En qué unidad del relieve está Rancagua?

a-depresión intermedia b-Planicies litoral
c- cordillera de los Andes

2-¿Qué unidad del relieve tiene mayor altitud?

a-Cordillera de la costa b-Cordillera de los Andes
c-Depresión Intermedia.

3-En la imagen el océano Pacífico estaría:

a-a la izquierda b- en medio c-a la derecha



5-Lee comprensivamente el siguiente cuento de la zona central y responde las preguntas en tu cuaderno con letra clara y ordenada: (atento(a) a la información explícita)

El niño y el relieve de la zona central

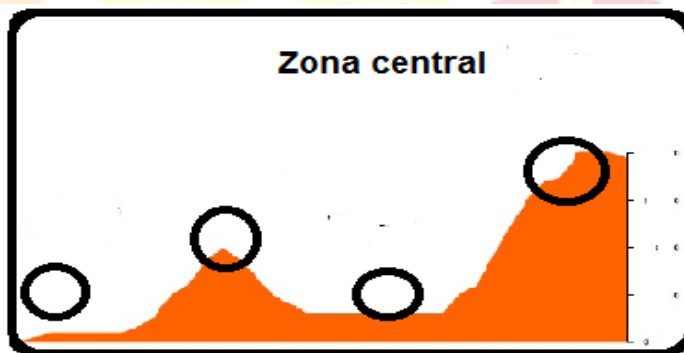


Había una vez, un niño que quiso conocer el relieve de la zona natural donde vivía, porque le interesaba la geografía. Un día decidió caminar desde su casa en la ciudad de San Fernando y aperado de una mochila y abrigo, hacia la cordillera de los Andes para poder ver el mar desde ahí. Una vez que subió a la cumbre de una alta montaña con nieve, pudo observar la depresión intermedia con sus campos y

hasta fue capaz de mirar los edificios de su pueblo. Estando allí pensó en viajar hasta el mar siguiendo el camino del río Tinguiririca, apreciando los sembrados y bosques de árboles nativos de la cordillera de la costa; hasta que finalmente llegó a la planicie litoral donde se encontraba la ciudad de San Antonio con sus grandes barcos y lindas playas. Así aprendió que la zona central tiene cuatro grandes relieves reconocibles.

- a-¿Qué quiso aprender el niño?
- b-¿Qué unidad del relieve conoció primero?
- c-¿En qué unidad del relieve está San Fernando?
- d-¿Qué opinión tienes sobre lo que hizo el niño?

5- Escribe en los círculos el número que corresponda según la secuencia de la historia:



- 1 Niño en San Fernando
- 2 niño en la Montaña
- 3 Niño en la Cordillera de la costa
- 4 Niño en la playa

solución 4 3 1 2

6- ¿Qué imagen representa la actividad económica que se puede inferir del texto? ¿Por qué?



- A
- B
- C

7-¿Sientes que el cuento te es familiar? ¿por qué?



TAREA de LENGUAJE y COMUNICACIÓN E HISTORIA Y GEOGRAFÍA 5°

SEMANA 11 DEL 15 AL 19 DE JUNIO.

SEGÚN LA INFORMACIÓN DE LA PÁGINA 18 DE TU TEXTO, COMPLETA CON LETRA CLARA Y ORDENADA ESTA FICHA EN TU CUADERNO:

1. Describe el paisaje de la zona natural donde se ubica la región en la que vives. Para ello, considera los elementos que indica la ficha.

La zona natural en la que vivo y sus características

Vivo en la región de _____

Esta se ubica en la zona natural de: _____

El relieve de esta zona presenta: _____

Su biodiversidad se compone de:

Su clima se caracteriza por ser:
